

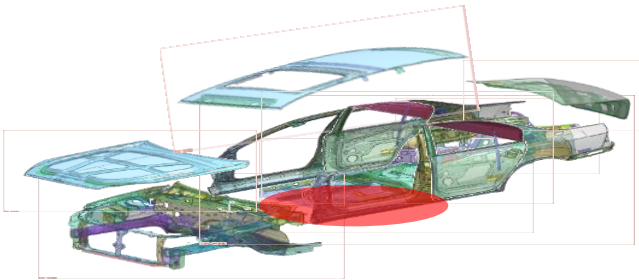
불필요한 HOLE에 적용하여 기밀, 수밀의 기능을 갖는 TAPE형 제품

제품 개요

신성의 4050 제품군은 점착 Resin를 주재료로한 TAPE형 제품으로 자동차의 DRAIN HOLE과 같은 후공정에서 불필요한 HOLE에 적용되어 차체 내부 침투를 방지하는 기밀, 수밀 역할을 하는 자기 점착형 제품이다.

제품

제품 적용



TECHNICAL DATA

상태점착강도	> 0.5 kg/25mm
수축율	< 1.0%
내마찰퇴색성	끝부분의 박리, 균열 없을 것
내마모성	>150
내식성	핀 홀, 변색, 부식 없을 것
유효기간	제조일로부터 90일

적용 방법

1. 제품의 이형지를 제거한 후 적용하고자 하는 위치에 부착
2. 부착위치에 과도한 방청유나 먼지등이 있으면 깨끗이 제거 후 적용하는 것이 좋다

저장방법(보관 조건)

1. 보관 온도 20℃ 이하
2. 직사 광선 및 고온 노출에 물성저하가 발생 할 수 있으며 외부에 압력에 외관변형을 초래할수 있음

추가 정보

위 사항에 모든 내용은 본사의 지식 및 경험에 기초로 작성 되었으며 본 자료에 기술 용도 이외의 사용에 관해서는 당사와 제품 검증을 통해 사용하기를 권장함.

제품 분류

PSN	Type
4051	일자형태의 제품
4052	특정한 형상을 가지는 제품

(주)신성 산업

서울 특별시 강남구 역삼동 역삼로 233

전화 : +82-2-548-5402

www.ssipec.com